

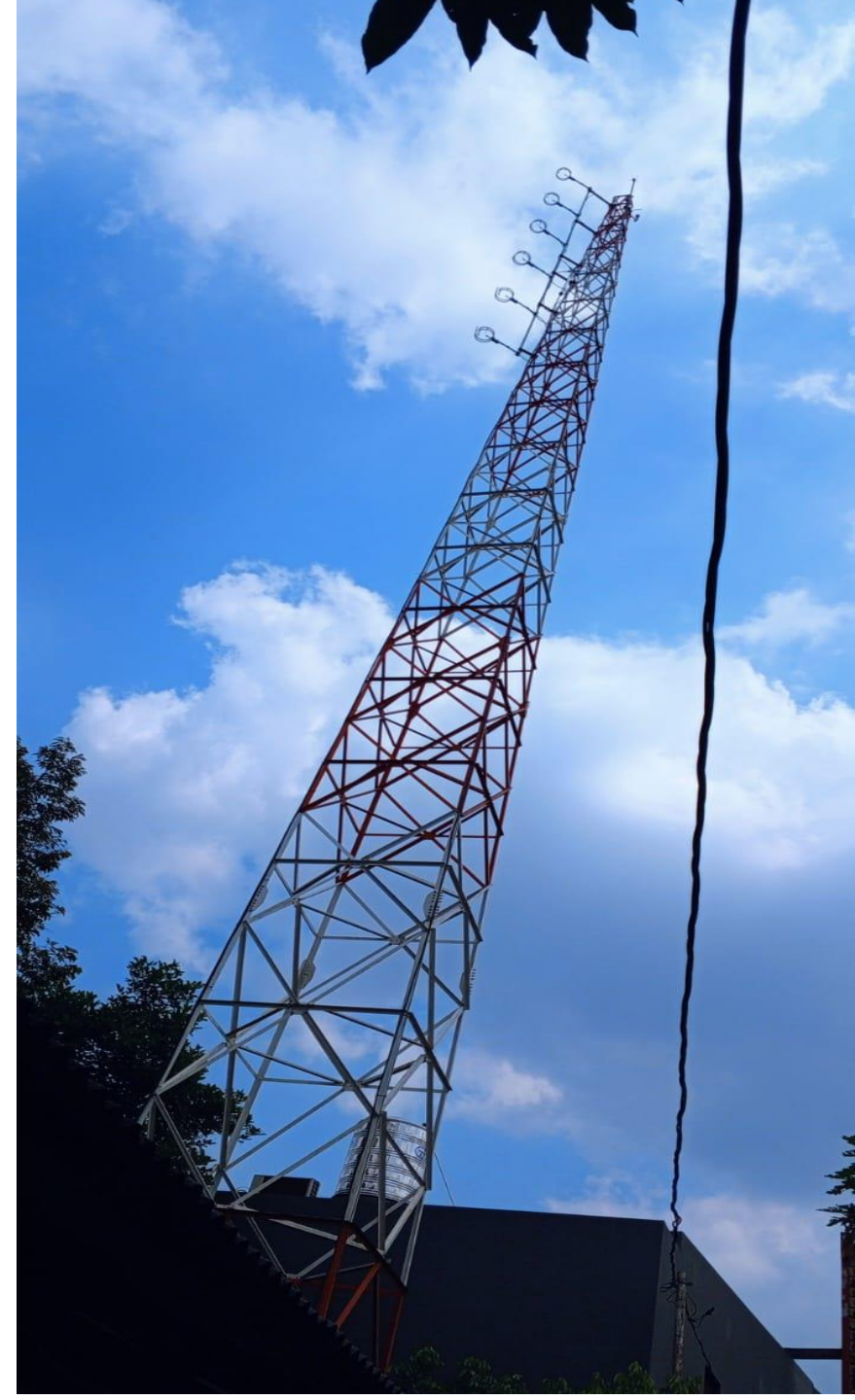


Pelayanan Misi Radio

Menembus Batas
Menyiarkan Kabar Baik

Berbagi Ilmu di LPPS GKJ dan GKI – SW

Jumat, 23 Agustus 2024



Kebutuhan Mendengar Kabar Baik

.... Seperti ada tertulis: "Betapa indahny
kedatangan mereka yang membawa
kabar baik!" Roma 10 : 15b



Photo by [Jon Tyson](#) on [Unsplash](#)

Kebutuhan Mendengar Kabar Baik

Kabar Baik menjadi kebutuhan yang sesungguhnya pada jaman ini.

Dimana setiap hari kita terlalu banyak mendengar kabar duka dan kabar bohong (HOAX).



Photo by [Jon Tyson](#) on [Unsplash](#)

Kondisi Terkini

Tidak mudah untuk mengabarkan Kabar Baik di jaman yang penuh kecurigaan dan kebohongan

Butuh banyak media yang kredibel untuk mengabarkan Kabar Baik yang bisa 'dikontrol' bersama-sama kebenarannya



Photo by [Jon Tyson](#) on [Unsplash](#)

Media Radio



Photo by [Jon Tyson](#) on [Unsplash](#)

Radio menjadi salah satu media yang lebih mudah 'dikontrol' kebenarannya (domisili jelas).

Pendengar bisa siapa saja yang membuka frekuensi radio dan mendengar siarannya.

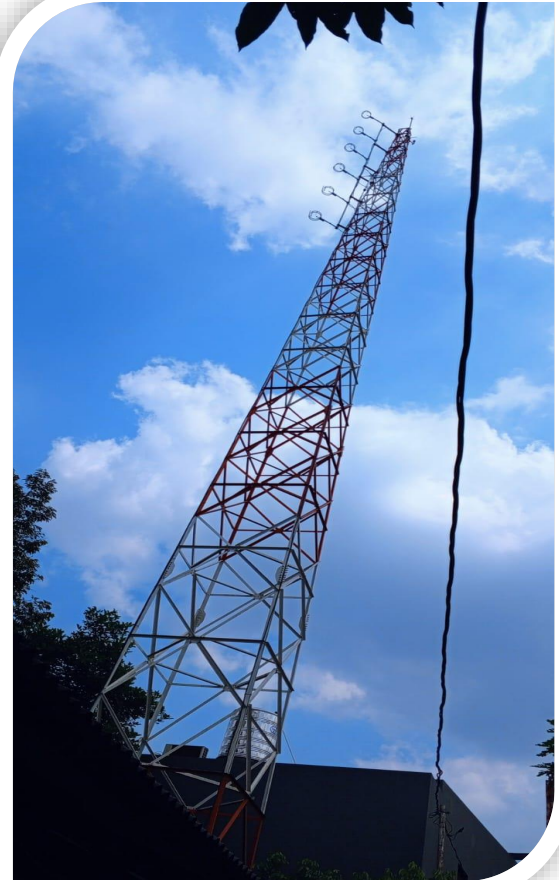
Media Radio



Photo by [Jon Tyson](#) on [Unsplash](#)

Konten bisa dari berbagai sumber dan dengan dukungan teknologi terkini (streaming), siaran radio dapat menembus batas jarak dan menjangkau lebih banyak orang

Media Radio



*Hal-hal yang harus ada dalam **Media Radio** :*

1. Perijinan yang meliputi ISR dan IPP dari Kemenkominfo
2. Program yang tertata dengan baik
3. SDM yang mampu mengoperasikan stasiun radio dan menyiarkan informasi dengan baik
4. Tempat dan Peralatan yang memadai

Radio Petra FM

Frekuensi : **105,7 FM**

Domisili :

Jl. Pusung II / 8, Sinduharjo,
Ngaglik, Sleman, DIY

Beroperasi sekitar 20 tahun



PETRAFM JOGJA



085602024567

RADIO STREAMING :
sahabatpetra.com

Peran Radio Petra FM



- Mengisi ruang udara dunia dengan Kabar Baik
- Menjadi media komunitas orang percaya yang membutuhkan Kabar Baik
- Menjadi Mitra Gereja/Lembaga Kristiani dalam mengabarkan Kabar Baik

Radio Petra FM



3 Hal Penting dalam Petra FM sebagai radio :

1. **Dicari** oleh pendengar
2. **Dipilih** oleh pendengar dan mitra
3. **Dipakai** oleh mitra untuk menyuarkan kebutuhan (termasuk iklan).

Radio Petra FM



Agar tercapai, diperlukan program-program radio yang menarik dan dinamis.

Walaupun Petra FM merupakan radio pelayanan, tetap harus bersaing dengan radio lain.

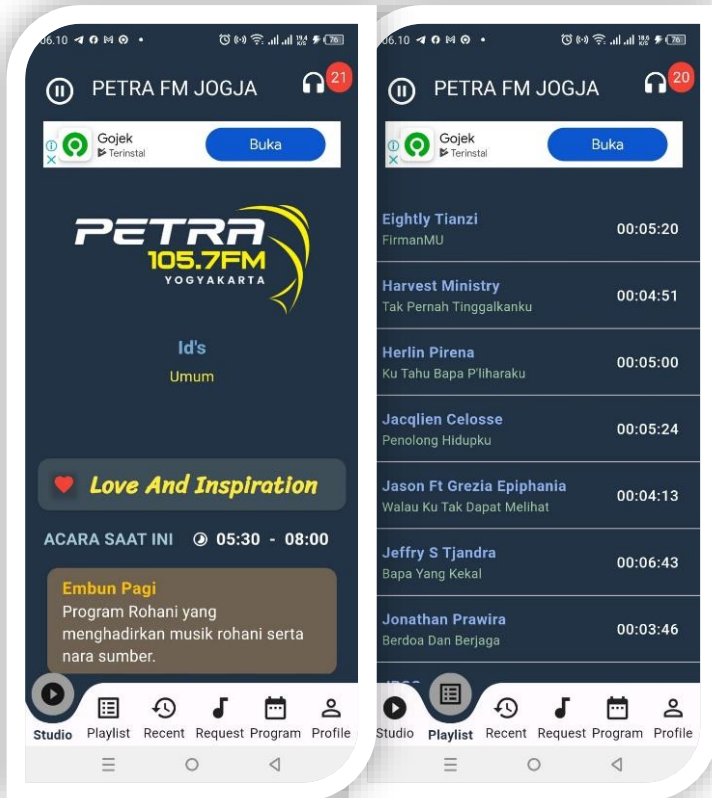
Jadi radio Petra FM bisa melayani dan disukai pendengar Kristiani tapi juga disukai pendengar umum dengan program-program yang ada.

Radio Petra FM



Sehingga muncul komentar :
“ Petra FM itu radio Kristen tapi program-program dan lagu-lagunya bagus lho...”

Radio Petra FM



Petra FM juga menggunakan radio streaming menjadi model pengembangan teknologi untuk memperluas jaringan pendengar.

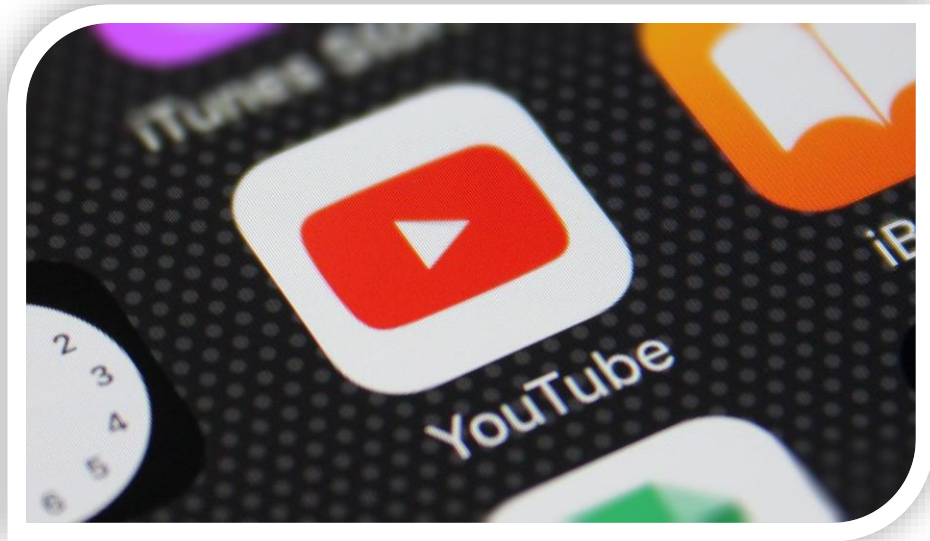
Mobile apps yang bisa didownload



'Radio Petra FM Jogja'



Social Media Channel (SMC)



- Kolaborasi Teknologi Radio dengan Social Media Channel (SMC) membuat informasi yang disampaikan semakin menarik
- Paduan informasi yang disiarkan dalam bentuk audio baik secara terrestrial maupun digital dipadu dengan SMC menjadikan platform informasi yang ditawarkan semakin lengkap dan menjangkau banyak kalangan.

Radio Petra FM



Dalam Pelayanan Radio Petra FM juga membutuhkan **“ENERGI”**.

“ENERGI” tersebut didapat dari dukungan banyak pihak, termasuk jemaat dan gereja.

Radio Petra FM



Sehingga perlu saling melengkapi antara Petra FM, Gereja dan Jemaat secara profesional.

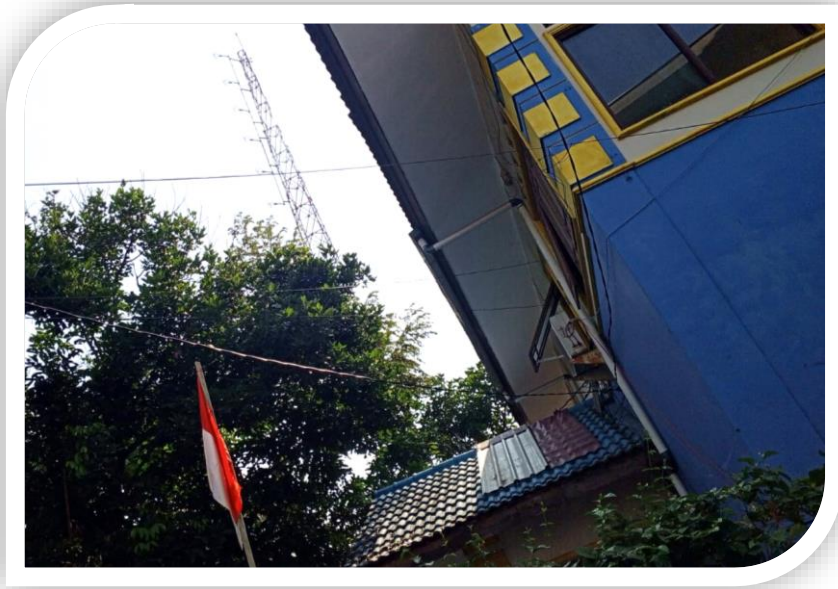
Petra FM akan menyiarkan konten dari gereja dan gereja/jemaat memberikan dukungan untuk keberlangsungan pelayanan Radio Petra.

Bentuk Bersama Dengan Gereja



- Gereja Kristen Jawa di Yogyakarta sudah mendukung **'Program Embun Pagi'** setiap hari Senin - Sabtu pukul 06.00 dengan menggunakan bahan Sabda Winedhar dari Sinode GKJ
- Gereja Kristen Muria Indonesia sudah mendukung dengan program **'Pesona Sabda'** setiap hari Selasa, pukul 20.15 dan **'Renungan Malam'** setiap hari Minggu, pukul 20.30

Bentuk Bersama Dengan Gereja



- Setiap hari Sabtu dan Minggu, Radio Petra FM menyiarkan Ibadah Gereja-Gereja di Yogyakarta (**mengakomodasi Gereja pada masa Pandemi COVID 19**)
- Konten-konten bersama gereja-gereja dan lembaga Kristiani dari berbagai denominasi (**Gembala Menyapa, Injil Dalam Melodi, Telaga dll**)

Bentuk Bersama Dengan Pihak Lain



Pelayanan Petra FM juga berpatokan pada “memberikan pencerahan kepada semua” . Cinta kasih kepada semua, Melalui program **motivasi dari Andre Wongso** dan **motivator** lainnya dalam program harian sangat seirama dengan pelayanan bernilai Kristiani.

Bentuk Bersama Dengan Pihak Lain



Demikian juga dengan program hiburan lainnya mempunyai semangat yang sama. Memberikan pelayanan melalui program rohani, motivasi, edukasi, informasi.

Dan hiburan

Jadi ...

Mari berdayakan Radio menjadi sarana pengkabaran Kabar Baik supaya Yesus Kristus bisa dikabarkan secara luas dengan memangkas hambatan Ruang dan Waktu

Jadi, iman timbul dari pendengaran, dan pendengaran oleh firman Kristus.

Roma 10 : 17

